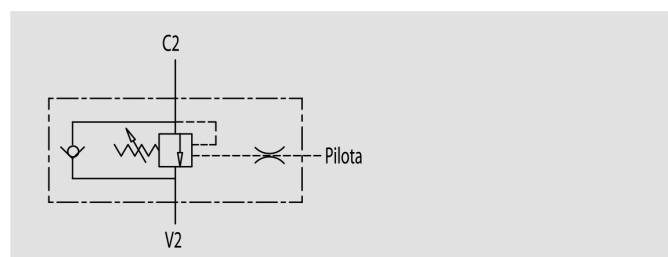
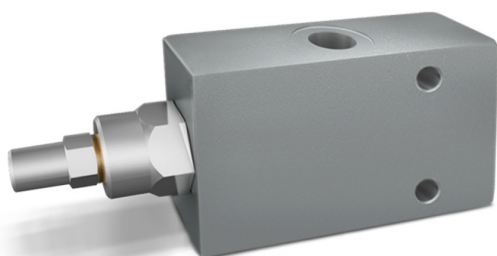


VALVOLE DI BLOCCO E CONTROLLO DISCESA A SEMPLICE
EFFETTO A 3 VIE

TIPO / TYPE

VBCD SE 3 VIE

SCHEMA IDRAULICO
HYDRAULIC DIAGRAMSINGLE OVERCENTRE
VALVES, 3 WAYS**IMPIEGO:**

Valvola utilizzata per controllare il movimento e il blocco dell'attuatore in una sola direzione realizzando la discesa controllata del carico che non sfugge trascinato dal proprio peso, in quanto la valvola non consente alcuna cavitazione dell'attuatore. La linea di pilotaggio è esterna.

MATERIALI E CARATTERISTICHE:

Corpo: acciaio zincato

Componenti interni: acciaio temprato termicamente e rettificato

Guarnizioni: BUNA N standard

Tenuta: trafilemento trascurabile

Taratura standard: 320 Bar

La taratura della valvola deve essere almeno 1,3 volte superiore alla pressione indotta dal carico per consentire alla valvola di chiudersi anche quando sottoposta alla pressione corrispondente al carico massimo.

MONTAGGIO:

Collegare V2 all'alimentazione, C2 al lato dell'attuatore da controllare e pil. alla pressione di pilotaggio.

A RICHIESTA

- pressione di taratura diversa da quella standard
- piombatura (CODICE/P) e predisposizione alla piombatura (CODICE/PP)

PERDITE DI CARICO**PRESSURE DROPS CURVE****USE AND OPERATION:**

These valves are used to control actuator's movements and block in one direction in order to have a under control descent of a load; load's weight doesn't carry it away, as the valve prevents any cavitations of the actuator.

External pilot line.

MATERIALS AND FEATURES:

Body: zinc-plated steel

Internal parts: hardened and ground steel

Seals: BUNA N standard

Tightness: minor leakage

Standard setting: 320 Bar

Valve setting must be at least 1,3 times more than load pressure in order to enable the valve to close even when undergone to the maximum load pressure.

APPLICATIONS:

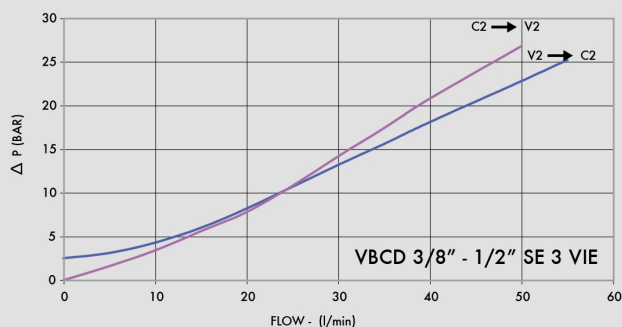
Connect V2 to the pressure flow, C2 to the actuator's side to be controlled and pil. to the pilot pressure.

ON REQUEST

- other settings available
- sealing cap (CODE/P) and arranged for sealing cap (CODE/PP)

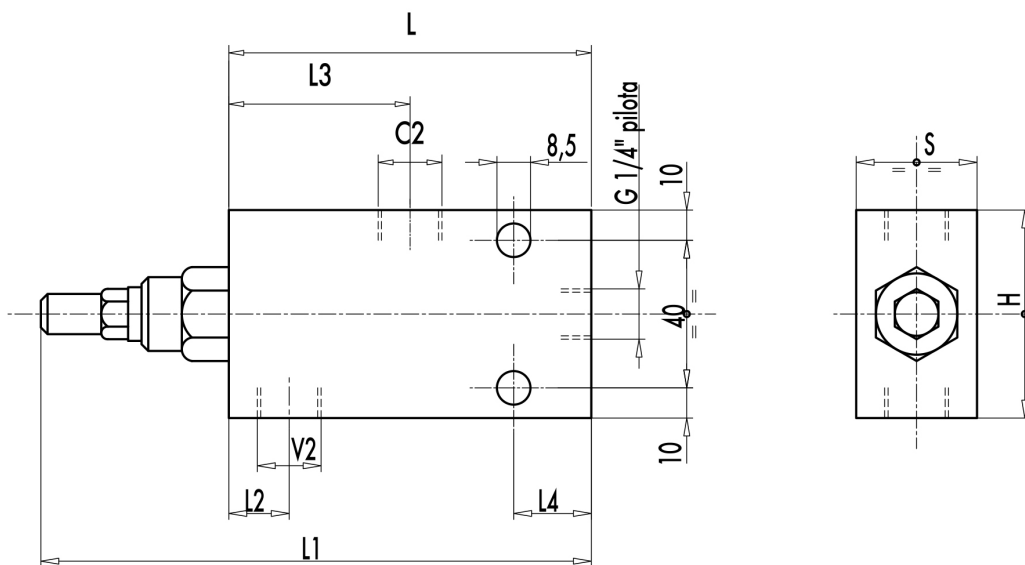
Temperatura olio: 50 °C - Viscosità olio: 30 cSt

Oil temperature: 50 °C - Oil viscosity: 30 cSt





CODICE CODE	SIGLA TYPE	RAPP. PILOT PILOT RATIO	PORTATA MAX MAX FLOW Lt. / min	PRESSIONE MAX MAX PRESSURE Bar
V0394	VBCD 3/8" SE 3 VIE	1: 4,5	40	350
V0414	VBCD 1/2" SE 3 VIE	1: 4,5	60	350



CODICE CODE	SIGLA TYPE	C2 - V2 GAS	L mm	L1 mm	L2 mm	L3 mm	L4 mm	H mm	S mm	PESO WEIGHT kg
V0394	VBCD 3/8" SE 3 VIE	G 3/8"	100	149	20	50	25	60	30	1,338
V0414	VBCD 1/2" SE 3 VIE	G 1/2"	100	149	20	50	25	60	30	1,306